

AVI MICRO-HOME H 36+3

Klein-Familien-Haus

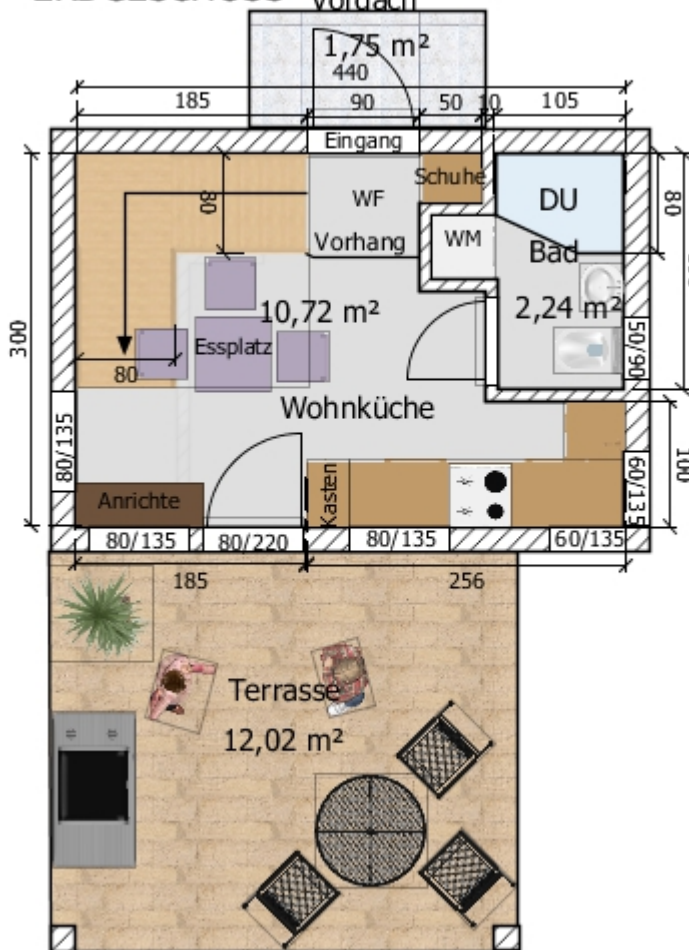
Nutzfläche des Hauses ca. 36m², verbaute Fläche ca. 19m²

Terrasse ca. 12m², überdachter Eingangsbereich ca. 2m²



AUCH ALS MOBILHAUS

ERDGESCHOSS



OBERGESCHOSS

